

# Erklärung Auftraggeber/in für eine Urnenbeisetzung in ein Urnenwandgrab (Standardkammer mit max. 2 Beisetzungen) auf dem Waldfriedhof Burbach

## Auftraggeber/in:

Name, Vorname: ..... Straße: .....

PLZ / Wohnort .....

Feld-Nr.: U 28 Wand: ..... Kammer-Nr.: .....

Verkauf mit Beisetzung  für 20 Jahre  für 25 Jahre  für 30 Jahre

## Angaben zur verstorbenen Person:

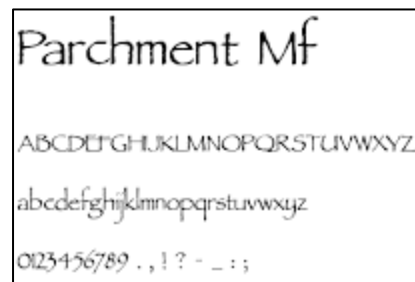
Vorname: ..... Name: .....

Geburtsdatum: ..... Sterbedatum: .....

## Erklärung

Ich wurde darüber informiert und bin damit einverstanden, dass

- Blumenschmuck und Kränze nur an der Urnenwand abgelegt werden dürfen;
- verwelkter Blumenschmuck vom Amt für Stadtgrün und Friedhöfe entfernt wird;
- sogenannte Überurnen nur in den Maßen bis **max. 30 cm Höhe, max. 21 cm Durchmesser** und max. 1,5 kg Leergewicht verwendet werden dürfen;
- für die Beschriftung der Verschlussplatte ausschließlich die Schriftart Parchment MF wahlweise Groß- und Kleinbuchstaben, vertieft silber getönt (z. B. Produkt Fa. König oder Durol) zu verwenden ist;
- ich verpflichtet bin, die von mir zu beauftragenden Fachfirmen anzuhalten, sich bei der Ausführung erteilter Aufträge ebenfalls an diese Vorschriften zu halten;
- das Aufstellen von Grablichtern und Kerzen untersagt ist und ich für mögliche, durch mich verursachte Brandschäden und Verunreinigungen hafte;
- das Anbringen von Klebeschildern, Kerzenhaltern, Vasen und Plastiken untersagt ist;
- das Befestigen von kleinen Figuren wie z. B. Engel an den Verschlussplattenseiten nicht erlaubt ist.



Diese Erklärung bindet mich und alle künftigen Nachfolger im Grabnutzungsrecht auf Dauer. Sie ist zweifach ausgefertigt. Die Erstaufbereitung ist unterschrieben mit der „Anmeldung und Auftrag für Bestattungen“ einzureichen.

Saarbrücken, den .....

Unterschrift Auftraggeber/in.....

## Kontakt

Landeshauptstadt Saarbrücken  
Amt für Stadtgrün und Friedhöfe  
Dudweilerstraße 26-30  
Dienststelle: Bahnhofstraße 32  
66111 Saarbrücken  
Telefon +49 681 905-1383  
Telefax +49 681 905-1760  
stadtgruen\_und\_friedhoefe@saarbruecken.de  
www.saarbruecker-friedhoefe.de

